

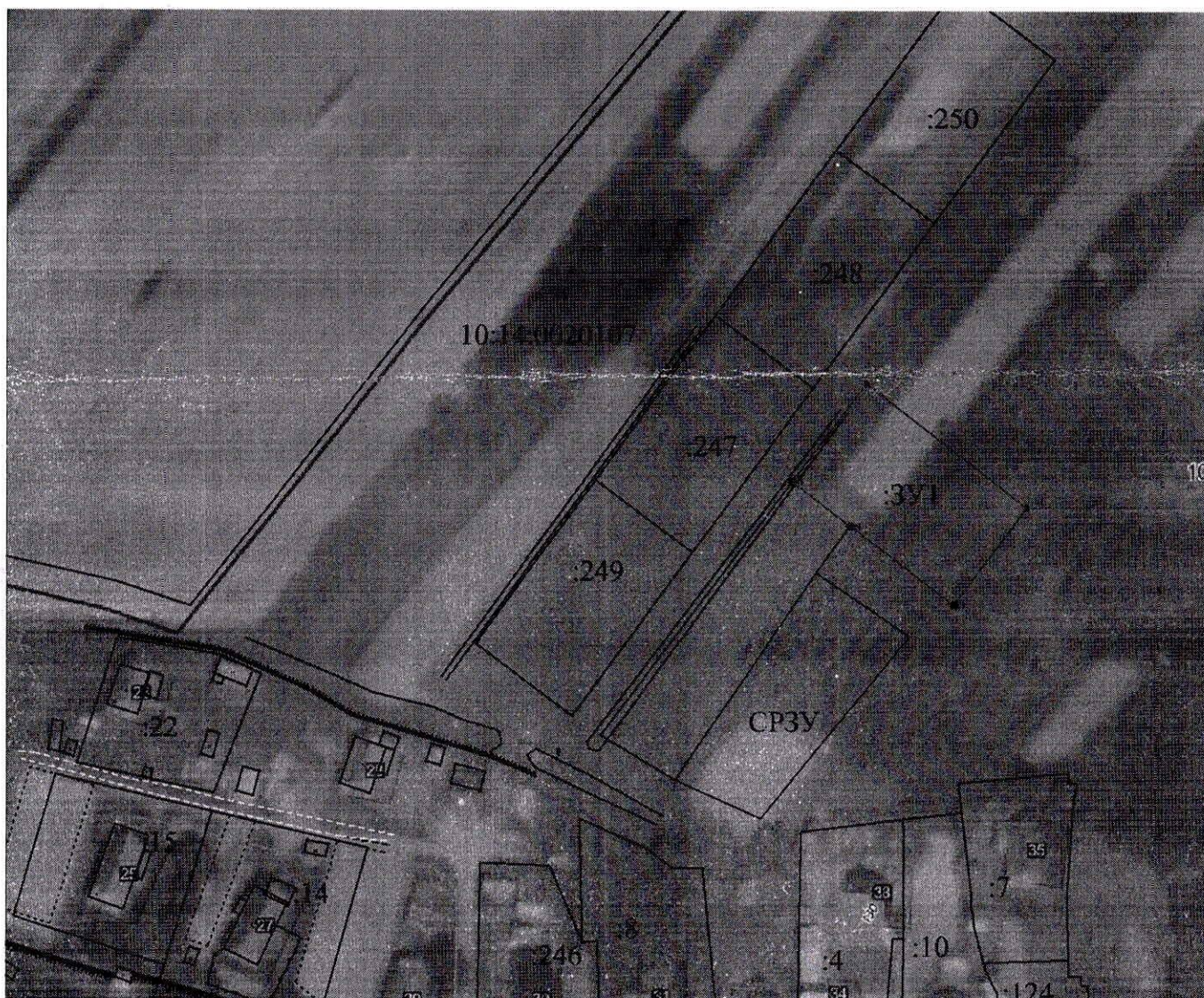
Схема расположения земельного участка или земельных участков на кадастровом плане территории

Условный номер земельного участка

Площадь земельного участка **1500 кв.м.**

система координат МСК-10

Обозначение характерных точек границ	Координаты, м	
	X	Y
н1	276388.45	1419332.27
н2	276358.11	1419372.01
н3	276334.26	1419353.81
н4	276353.79	1419328.22
н5	276364.60	1419314.07



М 1:1600

- УСЛОВНЫЕ ОБОЗНАЧЕНИЯ:**
- | | | | |
|--|--|--|--|
| <ul style="list-style-type: none"> - существующая часть границы, сведения в ГКН о которой достаточны для определения её местоположения - вновь образованная часть границы, сведения в ГКН о которой достаточны для определения её местоположения - существующая часть границы, сведения в ГКН о которой не достаточны для определения её местоположения | <ul style="list-style-type: none"> 123 - исходные, измененные и уточняемые земельные участки 123:ЗУ1 - земельные участки образованные путем раздела или выдела | <ul style="list-style-type: none"> - границы кадастрового деления - границы муниципальных образований (и/или) границы населенных пунктов - границы земель общего пользования - границы территориальных зон и зон с особым режимом использования территории | <ul style="list-style-type: none"> ЗУ1 - земельные участки образованные путем перераспределения, а также образованные из земель государственной или муниципальной собственности |
|--|--|--|--|
- внемасштабные знаки существующего отмежеванного и декларативного ЗУ

 - внемасштабный знак вновь образованного ЗУ