

Утверждена

(наименование документа об утверждении, включая наименования органов государственной власти или

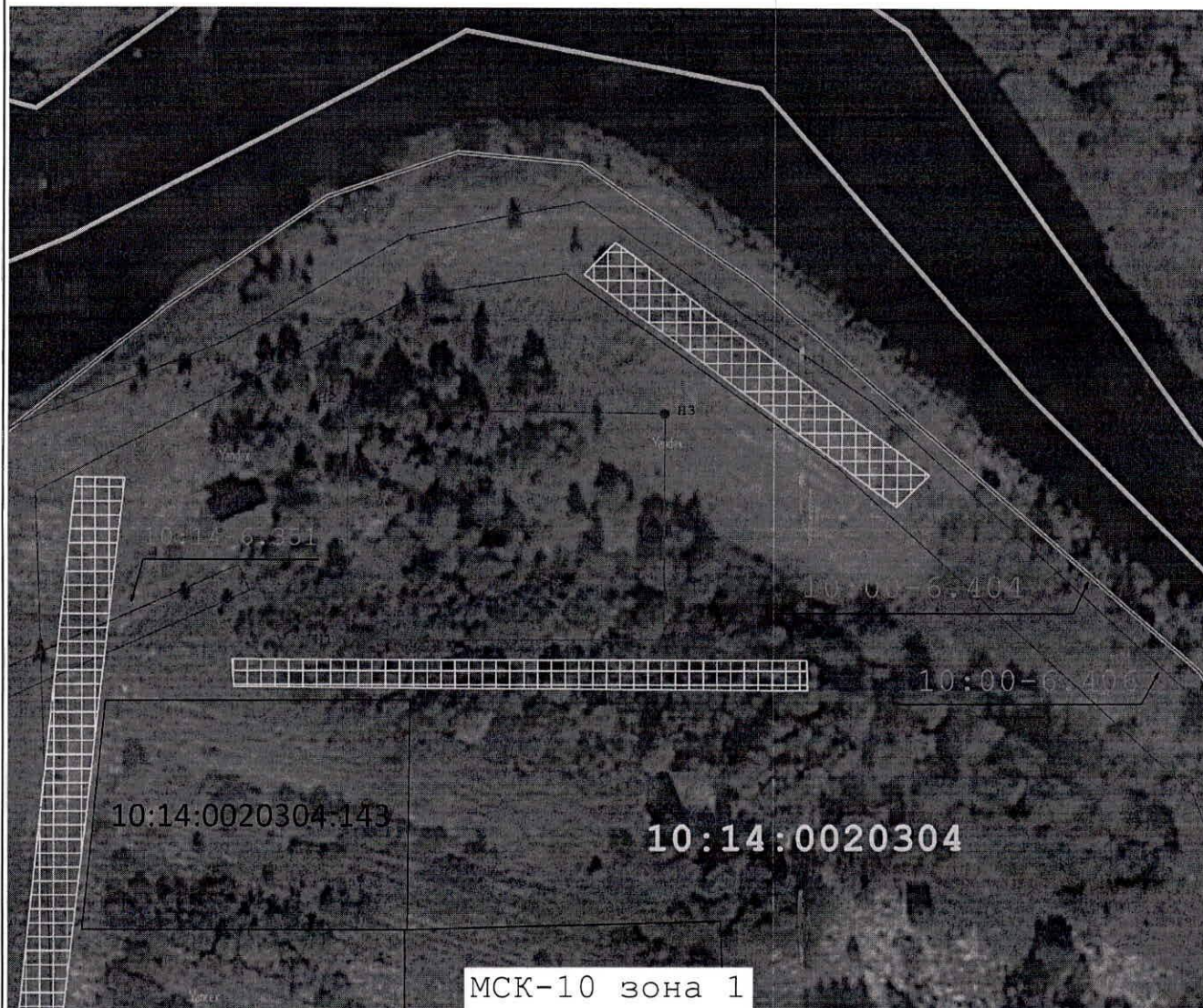
органов местного самоуправления, принявших решение об утверждении схемы или

подписавших соглашение о перераспределении земельных участков)

от _____ № _____

Схема расположения земельного участка или земельных участков на кадастровом плане территории

Площадь земельного участка _____ 1 499 м²		
<small>(указывается проектная площадь образуемого земельного участка, вычисленная с использованием технологических и программных средств, в том числе размещенных на официальном сайте федерального органа исполнительной власти, уполномоченного Правительством Российской Федерации на осуществление государственного кадастрового учета, государственной регистрации прав, ведение Единого государственного реестра недвижимости и предоставление сведений, содержащихся в Едином государственном реестре недвижимости, в информационно-телекоммуникационной сети "Интернет" (далее - официальный сайт), с округлением до 1 квадратного метра. Указанное значение площади земельного участка может быть уточнено при проведении кадастровых работ не более чем на десять процентов)</small>		
Обозначение характерных точек границ	Координаты, МСК-10 зона 1, м	
	<small>(указываются в случае подготовки схемы расположения земельного участка с использованием технологических и программных средств, в том числе размещенных на официальном сайте. Значения координат, полученные с использованием указанных технологических и программных средств, указываются с округлением до 0,01 метра)</small>	
	X	Y
1	2	3
H1	276 128,25	1 424 816,32
H2	276 161,24	1 424 816,39
H3	276 160,63	1 424 862,26
H4	276 128,29	1 424 862,24
H1	276 128,25	1 424 816,32




МСК-10 зона 1


Масштаб 1:1 000


Условные обозначения:

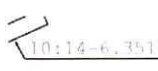
ЗУ 6 - Название вновь образуемого земельного участка


н4 - Характерная точка границы земельного участка, сведения о которой отсутствуют в ЕГРН, местоположение которой определено при кадастровых работах (новая характерная точка)
 — - Вновь образованная часть границы, сведения о которой достаточны для определения ее местоположения

 - Граница кадастрового квартала

 - Надписи кадастрового номера земельного участка

 - Обозначение кадастрового квартала

 - Граница зоны с особыми условиями использования территории (Охранная зона инженерных коммуникаций)

 - Граница зоны с особыми условиями использования территории (Прибрежная защитная полоса)

 - Граница зоны с особыми условиями использования территории (Водоохранная зона)

 - Береговая линия (граница водного объекта)

 - Земли общего пользования (подъезд)