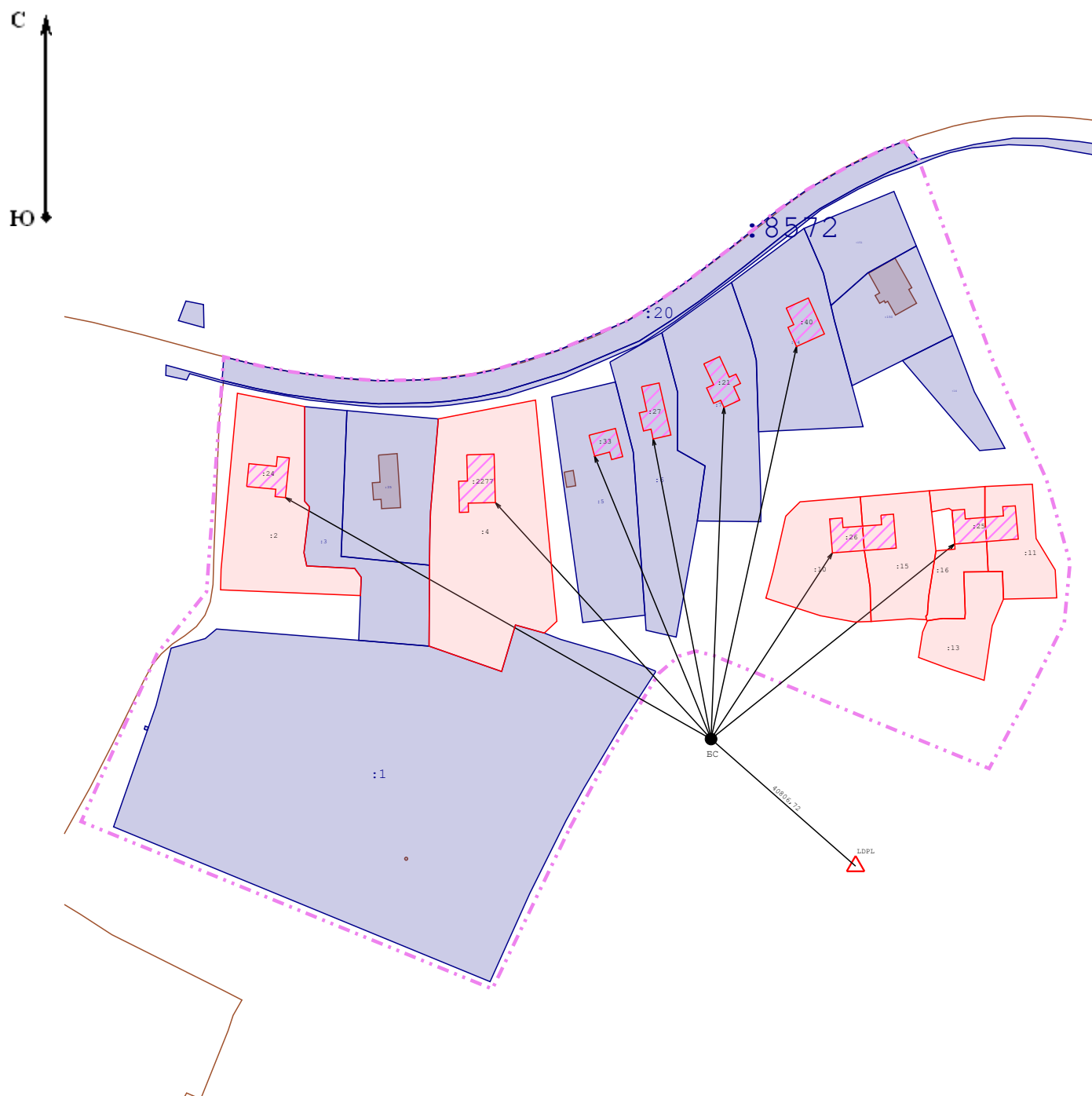




## Схема геодезических построений



### Условные обозначения:

- - часть границы, местоположение которой определено при выполнении кадастровых работ
-  - Пункт государственной геодезической сети
-  - Точка съёмочного обоснования
- - Направления геодезических построений при создании съёмочного обоснования
- ← - Направления геодезических построений при определении координат характерных точек границ земельного участка